

A photograph of a wine cellar. In the foreground, a tall, black wine cabinet with a glass door is open, revealing several shelves of wine bottles. The cabinet is illuminated from within, and the bottles are arranged on wooden racks. The background shows a long, dimly lit hallway with other wine cabinets and warm ambient lighting. The overall atmosphere is sophisticated and elegant.

Masterzen



Masterzen - Όταν η απόλαυση γίνεται φιλοσοφία ζωής

2

Κάθε φιάλη κρασιού κρύβει μια ιστορία. Την ιστορία του αμπελώνα, του χρόνου, του δημιουργού της.

Στη Masterzen, θελήσαμε να γράψουμε το επόμενο κεφάλαιο αυτής της ιστορίας. Όχι με λόγια, αλλά με την αφοσίωση σε ένα σκοπό. Να προσφέρουμε στο κρασί τις ιδανικές συνθήκες φύλαξης, ωρίμανσης και ανάδειξης. Να δημιουργήσουμε το περιβάλλον μέσα στο οποίο η αξία του θα εξελίσσεται – όχι απλώς θα διατηρείται.

Οι **συντηρητές κρασιού της Masterzen** αποτελούν την καρδιά της αποστολής μας. Σχεδιασμένοι εξ ολοκλήρου στην Ελλάδα, με υψηλή τεχνογνωσία, άψογο φινιρίσμα και ευελιξία σχεδιασμού, προσφέρουν τη σωστή ισορροπία θερμοκρασίας, υγρασίας και προστασίας από το φως – τις τρεις παραμέτρους που μετατρέπουν μια απλή αποθήκευση σε τελετουργία διατήρησης και απόλαυσης.

Από εντοιχιζόμενες μονάδες 18 φιαλών για το οικιακό περιβάλλον, μέχρι επαγγελματικά κελάρια 3.000 φιαλών για ξενοδοχεία, εστιατόρια και οινοποιεία, κάθε λύση είναι αποτέλεσμα συνδυασμού αισθητικής ευφυΐας και μηχανικής ακρίβειας.

Αυτό που ξεχωρίζει τη Masterzen δεν είναι μόνο η ποιότητα των προϊόντων της, αλλά και η **ποικιλία των ανθρώπων που την εμπιστεύονται**. Από εμβληματικά fine dining εστιατόρια και ξενοδοχεία υψηλών προδιαγραφών, μέχρι οινοποιεία, wine bars αλλά και ιδιώτες που θέλησαν να δώσουν στο σπίτι τους μια νότα εκλεπτυσμένης απόλαυσης. Η Masterzen δεν απευθύνεται στους λίγους, αλλά σε όλους όσοι καταλαβαίνουν την αξία του καλού. Σε εκείνους που δεν αναζητούν επίδειξη, αλλά αυθεντικότητα. Που θέλουν ένα premium προϊόν, όχι για να εντυπωσιάσουν, αλλά για να απολαύσουν – όπως τους αξίζει.

Για εμάς, το κρασί δεν είναι απλώς προϊόν. Είναι **πολιτισμός, μνήμη, εμπειρία**. Και κάθε φιάλη του αξίζει τη δική της σκηνή. Αυτήν ακριβώς τη σκηνή δημιουργούμε – και την προσαρμόζουμε στον χώρο, στο ύψος και στην προσωπικότητα κάθε πελάτη.

Δεν μένουμε όμως μόνο στο κρασί. Η Masterzen επεκτείνει τη φιλοσοφία της και σε άλλα είδη υψηλής αισθητικής απόλαυσης: **cigar humidors, ωριμαντήρια ψαριού και κρέατος, τυριών και αλλαντικών, θαλάμους ειδικών συνθηκών, microgardens**. Φροντίζουμε για την άψογη συντήρηση και ωρίμανση των αγαθών προσφέροντας τις τέλειες συνθήκες σε ένα εξαιρετικά όμορφο « **Customer Facing** » αποτέλεσμα. Πολυσύνθετα μηχανήματα, που δεν προσφέρουν απλώς συντήρηση, αλλά **ρυθμίζουν και αναδεικνύουν** το εκλεπτυσμένο. Γιατί ό,τι έχει αξία, χρειάζεται φροντίδα. Όχι επίδειξη.

Γιατί η πολυτέλεια δεν είναι προνόμιο. Είναι επιλογή. Και η Masterzen την κάνει καθημερινή εμπειρία.

Masterzen Portfolio Innovation

Wine Cellars



Wine Preservation



Wine Gadgets



Wine Chiller



Wine Furniture



Cigar Humidors



Food Chambers



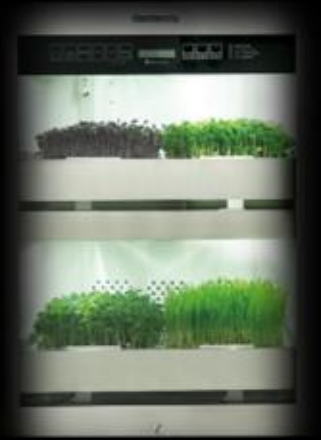
Dry Age



Beverage Fridge



MicroGarden



Wine Cellars



Wine Cellars Door Finish



Full Glass Black Door



SS Inox Door



Décor Panel Door

Χαρακτηριστικά συντηρητών Masterzen

Ελεύθερα, εντοιχιζόμενα και πλήρως εντοιχιζόμενα μοντέλα



Γυαλί και inox frame, Full Glass Black door ή décor panel με ενιαίο **look & feel** για όλη τη σειρά προϊόντων μας



Συντηρητές γεμάτοι με ξύλινα ράφια σε κάθε σειρά, ώστε τα κρασιά σας να αποθηκεύονται σε μια σειρά μπουκαλιών κάθε φορά, για εκπληκτική ασφάλεια και εργονομία.



Ράφι τύπου display / **Παρουσίασης** για ανάδειξη της πολύτιμης συλλογής σας. Ειδικά ράφια για μπουκάλια τύπου Βουργουνδίας



Εύκολη πρόσβαση σε κάθε μπουκάλι με τα, πλήρως συρόμενα προς τα έξω, ξύλινα ράφια εφοδιασμένα με τηλεσκοπικές ράγες. Ποτέ πριν δεν ήταν τόσο εύκολο να βρείτε το κρασί που θέλατε.



Λευκός/Μπλε/ Πορτοκαλί LED φωτισμός σε κάθε ράφι, για απίστευτη λειτουργικότητα και εκπληκτικό αισθητικό αποτέλεσμα. Φωτίστε τα κρασιά σας, όπως τους πρέπει.



Ανεξάρτητες ζώνες θερμοκρασίας, μεταξύ **5-20°C** για την απόλυτη προστασία αλλά και **ιδανική θερμοκρασία σερβιρίσματος** για κάθε τύπο κρασιού.











ESTATE ARGYROS
2020
SANTORINI
CUVÉE GÉRON AMPELO
PROFESORIS PANTAZIS

ESTATE ARGYROS
2022
SANTORINI
CUVÉE MONSIGNORI
PROFESORIS PANTAZIS

ESTATE ARGYROS
2020
SANTORINI
CUVÉE GÉRON AMPELO
PROFESORIS PANTAZIS

ESTATE ARGYROS
2020
SANTORINI
CUVÉE GÉRON AMPELO
PROFESORIS PANTAZIS

ESTATE ARGYROS
2020
SANTORINI
CUVÉE GÉRON AMPELO
PROFESORIS PANTAZIS

ESTATE ARGYROS
2021
SANTORINI
CUVÉE EIDEMNI
PROFESORIS PANTAZIS

ESTATE ARGYROS
2020
SANTORINI
CUVÉE MONSIGNORI
PROFESORIS PANTAZIS

ESTATE ARGYROS
2020
SANTORINI
CUVÉE GÉRON AMPELO
PROFESORIS PANTAZIS

ESTATE ARGYROS
2020
SANTORINI
CUVÉE EIDEMNI
PROFESORIS PANTAZIS

ESTATE ARGYROS
2020
SANTORINI
CUVÉE MONSIGNORI
PROFESORIS PANTAZIS

ESTATE ARGYROS
2020
SANTORINI
CUVÉE EIDEMNI
PROFESORIS PANTAZIS

ESTATE ARGYROS
2020
SANTORINI
CUVÉE EIDEMNI
PROFESORIS PANTAZIS

ESTATE ARGYROS
2020
SANTORINI
CUVÉE EIDEMNI
PROFESORIS PANTAZIS

ESTATE ARGYROS
2020
SANTORINI
CUVÉE EIDEMNI
PROFESORIS PANTAZIS



Wine Cellars Range

| | Width | Depth | Height | Installation type | Full Glass Black Door | SS Inox | Décor Panel | Black door, Small Handle | No of Bottles | Temp. Zones |
|-----------------------|-------|-------|--------|--|-----------------------|---------|-------------|--------------------------|---------------|-------------|
| XPR W18S | 59 | 54,5 | 45,3 | Πλήρως εντοιχίσιμη. Front Ventilation | ✓ | | | | 18 | 1 |
| XPR W20S | 29,5 | 57 | 82 | Εντοιχίσιμη / Ελεύθερη | ✓ | ✓ | | | 20 | 1 |
| XPR W20D | 29,5 | 57 | 82 | Εντοιχίσιμη / Ελεύθερη | | | ✓ | | 17 | 2 |
| XPR W24S | 59,2 | 55,7 | 45,7 | Πλήρως εντοιχίσιμη | ✓ | ✓ | ✓ | | 24 | 1 |
| XPR W28DT | 59 | 55,5 | 59,5 | Πλήρως εντοιχίσιμη. Front Ventilation | ✓ | | | | 24 | 2 |
| XPR W30D | 59 | 57 | 59,8 | Πλήρως εντοιχίσιμη | ✓ | ✓ | ✓ | | 26 | 2 |
| XPR W32DT | 49 | 49 | 84,3 | Μόνο Ελεύθερη | ✓ | | | | 26 | 2 |
| XPR W35D | 38 | 60 | 87 | Εντοιχίσιμη / Ελεύθερη | | | | ✓ | 29 | 2 |
| XPR 40S | 48,5 | 60 | 82 | Μόνο Ελεύθερη | ✓ | | | | 44 | 1 |
| XPR W40DT | 48,5 | 60 | 82 | Μόνο Ελεύθερη | ✓ | ✓ | | | 38 | 2 |
| XPR Mykonos (Λευκό) | 48,5 | 64 | 82,5 | Μόνο Ελεύθερη | | | | | 46 | 1 |
| XPR Milos (Κόκκινο) | 48,5 | 64 | 82,5 | Μόνο Ελεύθερη | | | | | 46 | 1 |
| XPR Santorini (Μαύρο) | 48,5 | 64 | 82,5 | Μόνο Ελεύθερη | | | | | 46 | 1 |
| XPR W46S | 59,5 | 57 | 82 | Εντοιχίσιμη / Ελεύθερη | | | ✓ | ✓ | 46 | 1 |
| XPR W46DT | 59,5 | 57 | 82 | Εντοιχίσιμη / Ελεύθερη | ✓ | ✓ | ✓ | ✓ | 39 | 2 |
| XPR W48DT | 59,2 | 56 | 88,5 | Πλήρως εντοιχίσιμη | ✓ | ✓ | ✓ | | 42 | 2 |
| PRM W88 | 59,5 | 71 | 100 | Εντοιχίσιμη / Ελεύθερη | ✓ | | | | 90 | 1 |
| XPR W88S | 59,5 | 71 | 100 | Εντοιχίσιμη / Ελεύθερη | ✓ | | | | 83 | 1 |
| XPR W88DT | 59,5 | 71 | 100 | Εντοιχίσιμη / Ελεύθερη | ✓ | ✓ | | | 72 | 2 |
| XPR W106DT | 59,5 | 57,1 | 181,6 | Πλήρως εντοιχίσιμη | ✓ | | ✓ | | 87 | 2 |
| XPR W120S | 59,5 | 72 | 127 | Εντοιχίσιμη / Ελεύθερη | ✓ | | | | 112 | 1 |
| XPR W120DT | 59,5 | 72 | 127 | Εντοιχίσιμη / Ελεύθερη | ✓ | ✓ | | | 104 | 2 |
| XPR W122DT | 59,5 | 57 | 179 | Εντοιχίσιμη / Ελεύθερη | ✓ | ✓ | ✓ | | 93 | 2 |
| XPR W180S | 59,5 | 72 | 172 | Εντοιχίσιμη / Ελεύθερη | ✓ | ✓ | | | 163 | 1 |
| XPR W180DT | 59,5 | 71 | 172 | Εντοιχίσιμη / Ελεύθερη | ✓ | ✓ | ✓ | | 154 | 2 |
| XPR W300S | 75 | 71 | 201,5 | Μόνο Ελεύθερη | ✓ | ✓ | | | 303 | 1 |
| XPR W300DT | 75 | 71 | 201,5 | Μόνο Ελεύθερη | ✓ | ✓ | | | 262 | 2 |
| XPR W330 | 120 | 72 | 172 | Εντοιχίσιμη / Ελεύθερη | ✓ | ✓ | | | 326 | 2 |
| XPR W320 | 120 | 72 | 172 | Εντοιχίσιμη / Ελεύθερη | ✓ | ✓ | | | 317 | 3 |
| XPR W310 | 120 | 71 | 172 | Εντοιχίσιμη / Ελεύθερη | ✓ | ✓ | | | 308 | 4 |
| XPR W500 | 180 | 71 | 172 | Εντοιχίσιμη / Ελεύθερη | ✓ | ✓ | | | 489 | 4 |
| XPR W650 | 240 | 71 | 172 | Εντοιχίσιμη / Ελεύθερη | ✓ | ✓ | | | 652 | 4 |



Free Standing only Models

| | Width | Depth | Height | Full Glass Black Door | SS Inox | Χωρητικότητα σε φιάλες | Ζώνες θερμοκρασίας |
|-----------------------|-------|-------|--------|--------------------------|------------|---------------------------|-----------------------|
| XPR W32DT | 49 | 49 | 84,3 | ✓ | | 26 | 2 |
| XPR 40S | 48,5 | 60 | 82 | ✓ | | 44 | 1 |
| XPR W40DT | 48,5 | 60 | 82 | ✓ | ✓ | 38 | 2 |
| XPR Mykonos (Λευκό) | 48,5 | 64 | 82,5 | | | 46 | 1 |
| XPR Milos (Κόκκινο) | 48,5 | 64 | 82,5 | | | 46 | 1 |
| XPR Santorini (Μαύρο) | 48,5 | 64 | 82,5 | | | 46 | 1 |
| XPR W300S | 75 | 71 | 201,5 | ✓ | ✓ | 303 | 1 |
| XPR W300DT | 75 | 71 | 201,5 | ✓ | ✓ | 262 | 2 |



Free Standing



| | Width | Depth | Height | Full Glass Black Door | SS Inox | Décor Panel | Black door, Small Handle | No of Bottles | Temp. Zones |
|--------------------------|-------|-------|--------|--------------------------|------------|----------------|-----------------------------|---------------|-------------|
| XPR W20S | 29,5 | 57 | 82 | ✓ | ✓ | | | 20 | 1 |
| XPR W20D | 29,5 | 57 | 82 | | | | ✓ | 17 | 2 |
| XPR W32DT | 49 | 49 | 84,3 | ✓ | | | | 26 | 2 |
| XPR W35D | 38 | 60 | 87 | | | | ✓ | 29 | 2 |
| XPR 40S | 48,5 | 60 | 82 | ✓ | | | | 44 | 1 |
| XPR W40DT | 48,5 | 60 | 82 | ✓ | ✓ | | | 38 | 2 |
| XPR Mykonos (Λευκό) | 48,5 | 64 | 82,5 | | | | | 46 | 1 |
| XPR Milos (Κόκκινο) | 48,5 | 64 | 82,5 | | | | | 46 | 1 |
| XPR Santorini (Μαύρο) | 48,5 | 64 | 82,5 | | | | | 46 | 1 |
| XPR W46S | 59,5 | 57 | 82 | | | ✓ | ✓ | 46 | 1 |
| XPR W46DT | 59,5 | 57 | 82 | ✓ | ✓ | ✓ | ✓ | 39 | 2 |
| PRM W88 | 59,5 | 71 | 100 | ✓ | | | | 90 | 1 |
| XPR W88S | 59,5 | 71 | 100 | ✓ | | | | 83 | 1 |
| XPR W88DT | 59,5 | 71 | 100 | ✓ | ✓ | | | 72 | 2 |
| XPR W120S | 59,5 | 72 | 127 | ✓ | | | | 112 | 1 |
| XPR W120DT | 59,5 | 72 | 127 | ✓ | ✓ | | | 104 | 2 |
| XPR W122DT | 59,5 | 57 | 179 | ✓ | ✓ | ✓ | | 93 | 2 |
| XPR W180S | 59,5 | 72 | 172 | ✓ | ✓ | | | 163 | 1 |
| XPR W180DT | 59,5 | 71 | 172 | ✓ | ✓ | ✓ | | 154 | 2 |
| XPR W300S | 75 | 71 | 201,5 | ✓ | ✓ | | | 303 | 1 |
| XPR W300DT Inox | 75 | 71 | 201,5 | ✓ | ✓ | | | 262 | 2 |
| XPR W330 | 120 | 72 | 172 | ✓ | ✓ | | | 326 | 2 |
| XPR W320 | 120 | 72 | 172 | ✓ | ✓ | | | 317 | 3 |
| XPR W310 | 120 | 71 | 172 | ✓ | ✓ | | | 308 | 4 |
| XPR W500 | 180 | 71 | 172 | ✓ | ✓ | | | 489 | 4 |
| XPR W650 | 240 | 71 | 172 | ✓ | ✓ | | | 652 | 4 |

Build in Models, suitable for sidebyside installation

| | Width | Depth | Height | Full Glass Black Door | SS Inox | Décor Panel | Black door, Small Handle | No of Bottles | Temp. Zones |
|------------|-------|-------|--------|--------------------------|---------|----------------|-----------------------------|---------------|-------------|
| XPR W20S | 29,5 | 57 | 82 | ✓ | ✓ | | | 20 | 1 |
| XPR W20D | 29,5 | 57 | 82 | | | | ✓ | 17 | 2 |
| XPR W35D | 38 | 60 | 87 | | | | ✓ | 29 | 2 |
| XPR W46S | 59,5 | 57 | 82 | | | ✓ | ✓ | 46 | 1 |
| XPR W46DT | 59,5 | 57 | 82 | ✓ | ✓ | ✓ | ✓ | 39 | 2 |
| PRM W88 | 59,5 | 71 | 100 | ✓ | | | | 90 | 1 |
| XPR W88S | 59,5 | 71 | 100 | ✓ | | | | 83 | 1 |
| XPR W88DT | 59,5 | 71 | 100 | ✓ | ✓ | | | 72 | 2 |
| XPR W120S | 59,5 | 72 | 127 | ✓ | | | | 112 | 1 |
| XPR W120DT | 59,5 | 72 | 127 | ✓ | ✓ | | | 104 | 2 |
| XPR W122DT | 59,5 | 57 | 179 | ✓ | ✓ | ✓ | | 93 | 2 |
| XPR W180S | 59,5 | 72 | 172 | ✓ | ✓ | | | 163 | 1 |
| XPR W180DT | 59,5 | 71 | 172 | ✓ | ✓ | ✓ | | 154 | 2 |
| XPR W330 | 120 | 72 | 172 | ✓ | ✓ | | | 326 | 2 |
| XPR W320 | 120 | 72 | 172 | ✓ | ✓ | | | 317 | 3 |
| XPR W310 | 120 | 71 | 172 | ✓ | ✓ | | | 308 | 4 |
| XPR W500 | 180 | 71 | 172 | ✓ | ✓ | | | 489 | 4 |
| XPR W650 | 240 | 71 | 172 | ✓ | ✓ | | | 652 | 4 |



Décor Panel Ready Models

| | Width | Depth | Height | No of Bottles | Temp. Zones |
|------------|-------|-------|--------|---------------|-------------|
| XPR W24S | 59,2 | 55,7 | 45,7 | 24 | 1 |
| XPR W30D | 59 | 57 | 59,8 | 26 | 2 |
| XPR W46S | 59,5 | 57 | 82 | 46 | 1 |
| XPR W46DT | 59,5 | 57 | 82 | 39 | 2 |
| XPR W48DT | 59,2 | 56 | 88,5 | 42 | 2 |
| XPR W106DT | 59,5 | 57,1 | 181,6 | 87 | 2 |
| XPR W122DT | 59,5 | 57 | 179 | 93 | 2 |
| XPR W180DT | 59,5 | 71 | 172 | 154 | 2 |





A bright orange espresso machine with a digital display and several buttons on the front panel.

A yellow box of 'SANTA MARIA' olive oil, featuring a logo with a bell and the text 'SANTA MARIA 1882' and 'OLIO DI OLIVA EXTRAVERGINE'.

A black coffee machine with two circular components, possibly a dual-brewer or a machine with a built-in grinder.

A white toaster with a silver base and a control knob on the side.

A built-in wine cooler with a light wood-grain door. The interior is illuminated with blue light and contains several bottles of wine on wooden shelves. A digital display on the door shows the temperature as 13.1°C.

A built-in wine cooler with a black door and a glass panel. The interior is illuminated with blue light and contains several bottles of wine on wooden shelves. The brand name 'Masterzen' is visible at the top of the door.

Décor Panel Ready models



 Masterzen

Fully Build in (Integrated)

| | Width | Depth | Height | Installation type | Full Glass Black Door | SS Inox | Décor Panel | No of Bottles | Temp. Zones |
|------------|-------|-------|--------|--|-----------------------|---------|-------------|---------------|-------------|
| XPR W18S | 59 | 54,5 | 45,3 | Πλήρως εντοιχιζόμενη, Front Ventilation | ✓ | | | 18 | 1 |
| XPR W24S | 59,2 | 55,7 | 45,7 | Πλήρως εντοιχιζόμενη | ✓ | ✓ | ✓ | 24 | 1 |
| XPR W28DT | 59 | 55,5 | 59,5 | Πλήρως εντοιχιζόμενη, Front Ventilation | ✓ | | | 24 | 2 |
| XPR W30D | 59 | 57 | 59,8 | Πλήρως εντοιχιζόμενη | ✓ | ✓ | ✓ | 26 | 2 |
| XPR W48DT | 59,2 | 56 | 88,5 | Πλήρως εντοιχιζόμενη | ✓ | ✓ | ✓ | 42 | 2 |
| XPR W106DT | 59,5 | 57,1 | 181,6 | Πλήρως εντοιχιζόμενη | ✓ | | ✓ | 87 | 2 |





Models with depth less than 60cm suitable
for Kitchen Installation

| | Width | Depth | Height | Full Glass Black Door | SS Inox | Décor Panel | Black door, Small Handle | No of Bottles | Temp. Zones |
|------------|-------|-------|--------|--------------------------|---------|----------------|-----------------------------|---------------|-------------|
| XPR W18S | 59 | 54,5 | 45,3 | ✓ | | | | 18 | 1 |
| XPR W20S | 29,5 | 57 | 82 | ✓ | ✓ | | | 20 | 1 |
| XPR W20D | 29,5 | 57 | 82 | | | | ✓ | 17 | 2 |
| XPR W24S | 59,2 | 55,7 | 45,7 | ✓ | ✓ | ✓ | | 24 | 1 |
| XPR W28DT | 59 | 55,5 | 59,5 | ✓ | | | | 24 | 2 |
| XPR W30D | 59 | 57 | 59,8 | ✓ | ✓ | ✓ | | 26 | 2 |
| XPR W35D | 38 | 60 | 87 | | | | ✓ | 29 | 2 |
| XPR W46S | 59,5 | 57 | 82 | | | ✓ | ✓ | 46 | 1 |
| XPR W46DT | 59,5 | 57 | 82 | ✓ | ✓ | ✓ | ✓ | 39 | 2 |
| XPR W48DT | 59,2 | 56 | 88,5 | ✓ | ✓ | ✓ | | 42 | 2 |
| XPR W106DT | 59,5 | 57,1 | 181,6 | ✓ | | ✓ | | 87 | 2 |
| XPR W122DT | 59,5 | 57 | 179 | ✓ | ✓ | ✓ | | 93 | 2 |



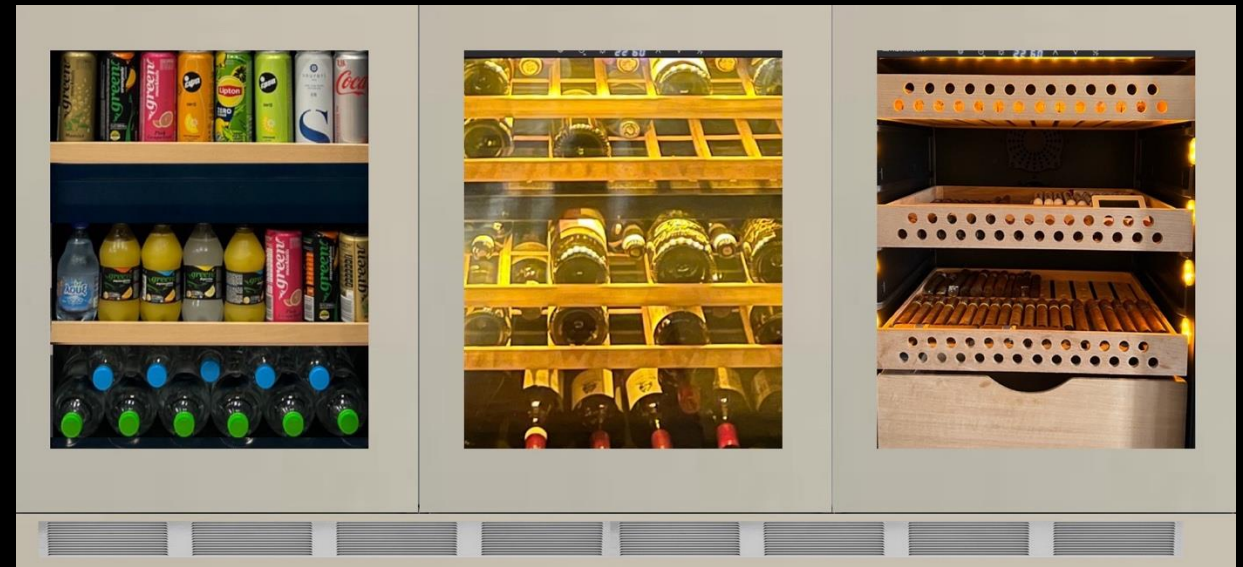


Under Counter Models,



Side by side installation

Beverage, wine, cigars

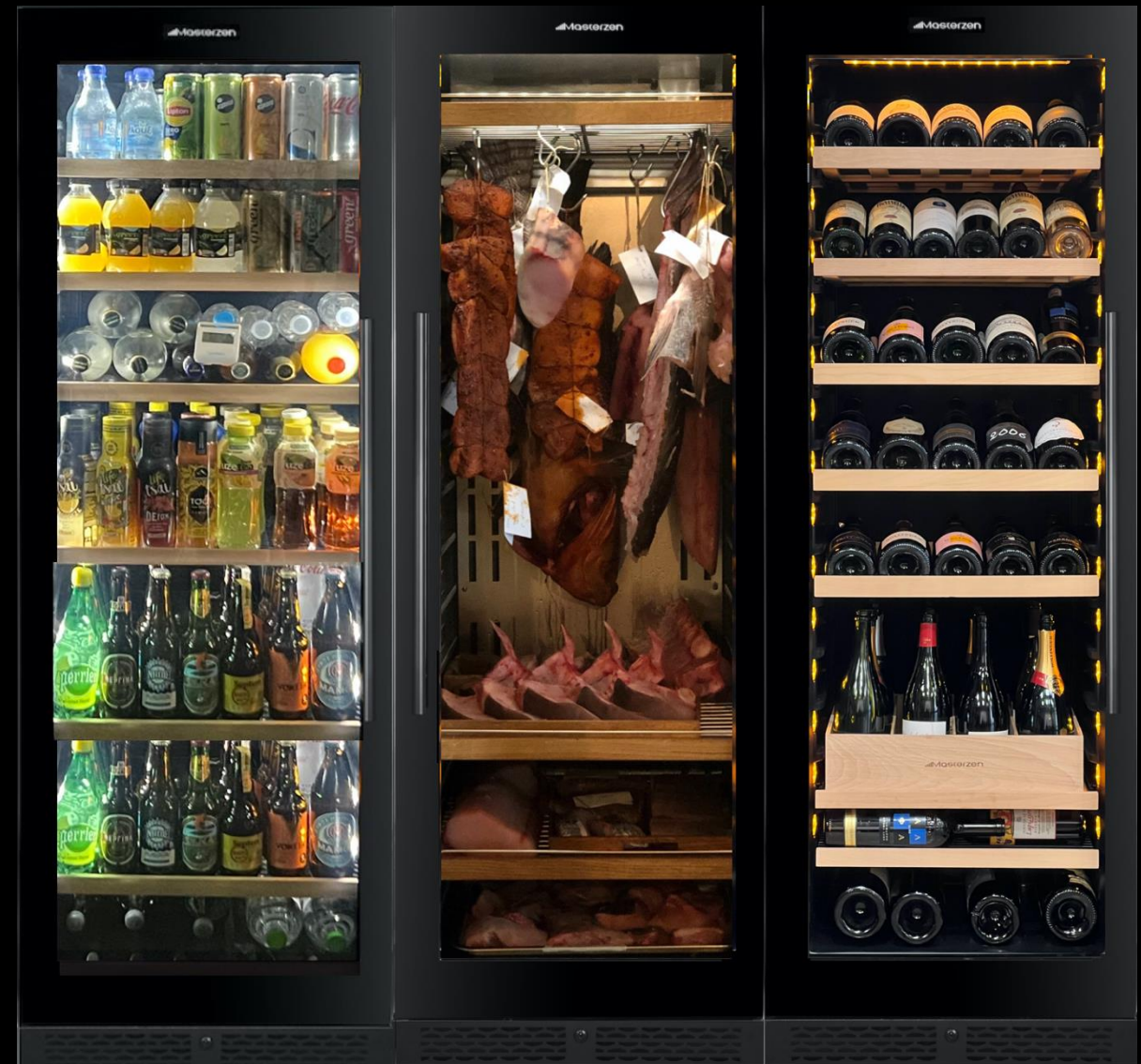




Display για Τυριά/Αλλαντικά. Ιδανικές συνθήκες για :

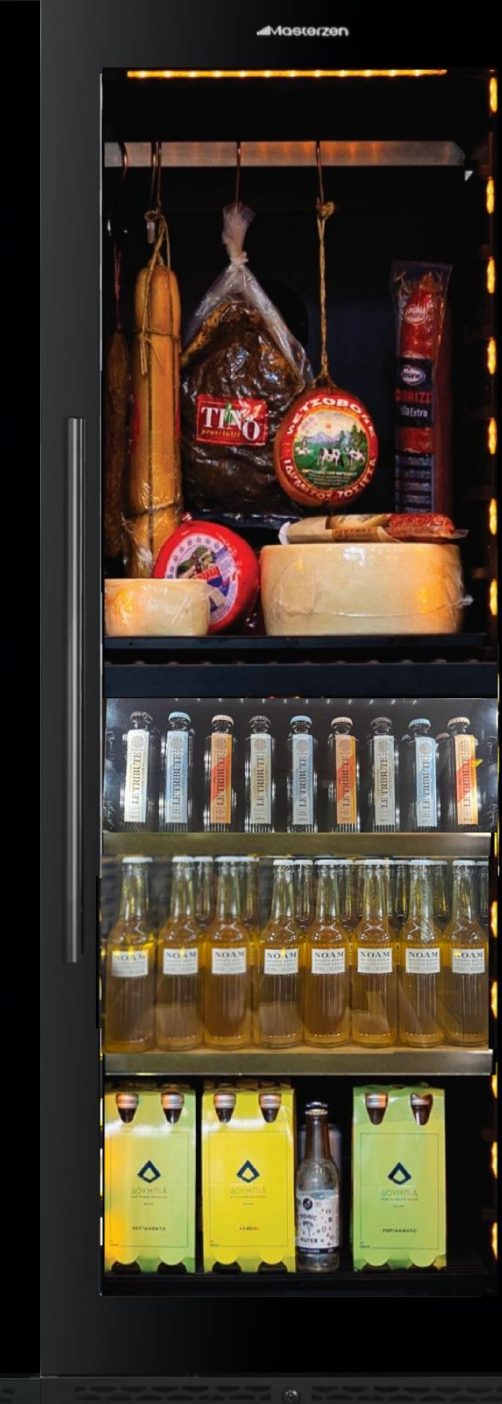
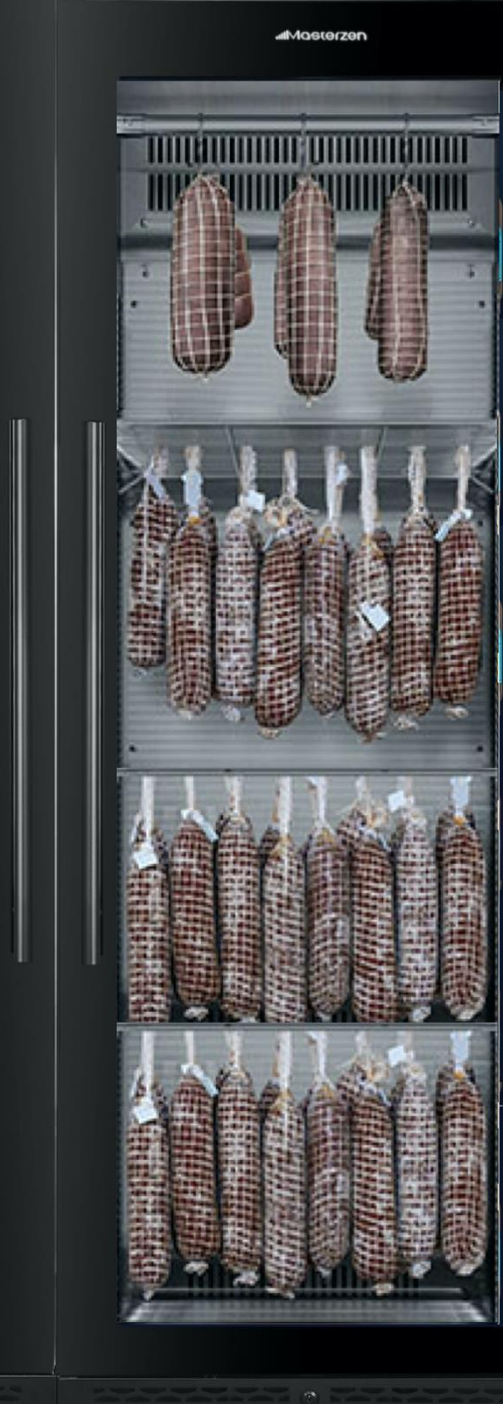
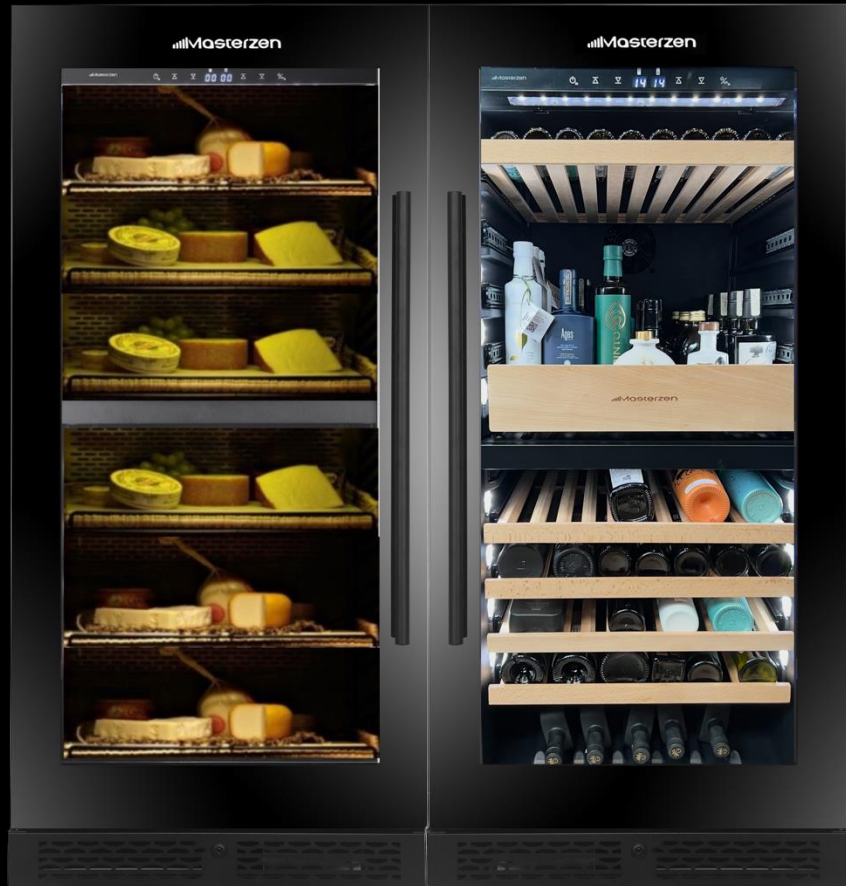
- **Ωρίμανσης** τυριών (για φρέσκα και ανέτοιμα τυριά/αλλαντικά) χρειάζονται σταθερά πολύ υψηλά επίπεδα υγρασίας μεταξύ 70-80% σχετική υγρασία, UVC,
- **Μακρά** συντήρηση τυριών είναι **6-10°C** (ανάλογα τον τύπο του τυριού, ίσως χρήση vacuum) με σχετική υγρασία 50%, Ιδανικές θερμοκρασίες για συντήρηση **Αλλαντικών** είναι **2-6°C**
- Συντήρηση τυριών είναι **8-16°C** με σχετική υγρασία 50%
- **Σερβιρίσματος** τυριών είναι μεταξύ **10-18°C** (ανάλογα τον τύπο του τυριού)

Συντήρηση έξτρα παρθένου ελαιολάδου. Ιδανικές συνθήκες συντήρησης και ανάδειξης premium ελαιολάδων



Specialised chambers for cheese/salumi, Olive oil, beverages

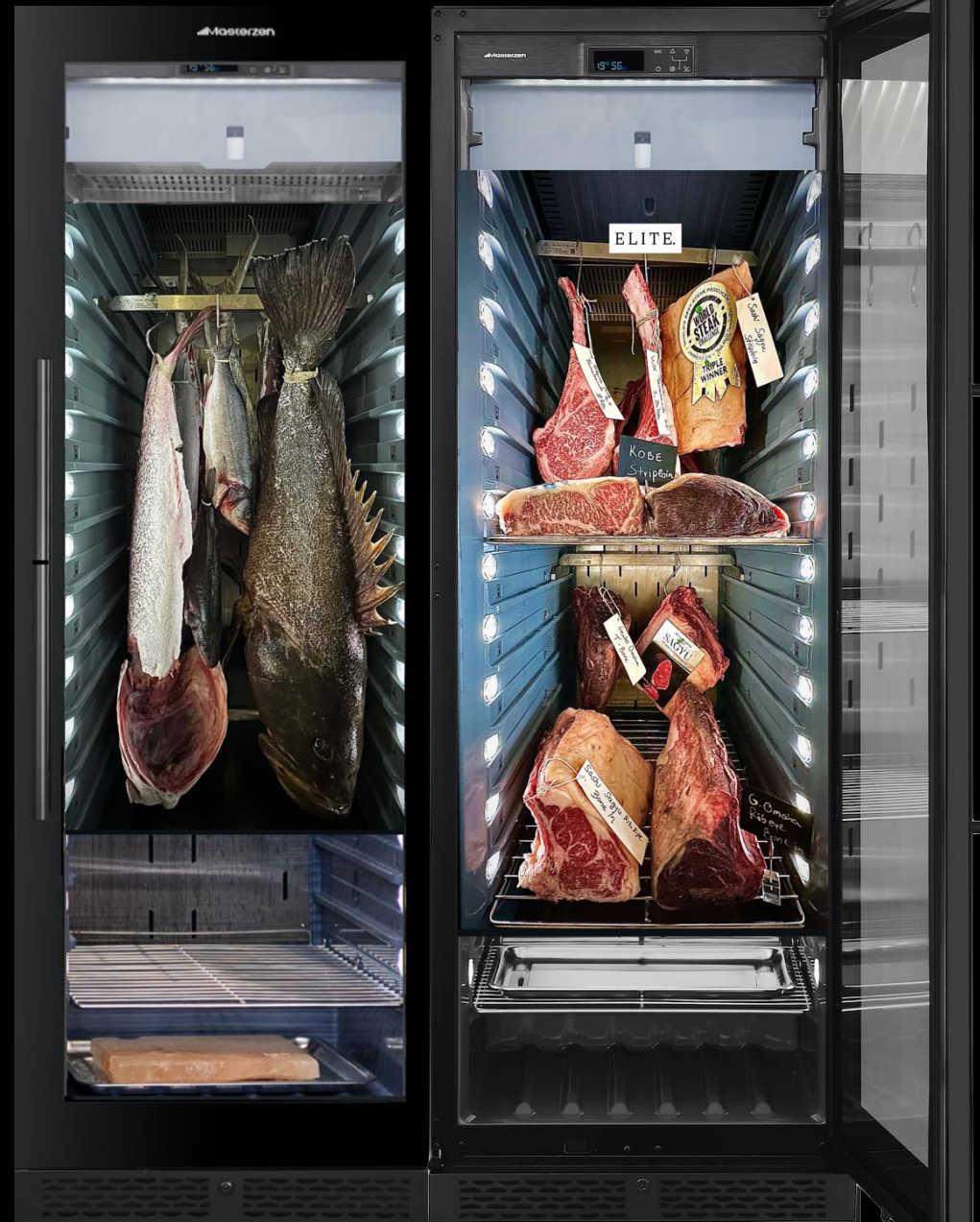
| | Width | Depth | Height | Installation type | Full Glass Black Door | SS Inox | Décor Panel | Black door, Small Handle |
|------------------------|-------|-------|------------------------|------------------------|-----------------------|---------|-------------|--------------------------|
| XPR 46 SS Inox Outdoor | 59,5 | 57 | 82 | Εντοιχίσιμη / Ελεύθερη | | ✓ | | |
| XPR 46B Black | 59,5 | 57 | 82 | Εντοιχίσιμη / Ελεύθερη | | | ✓ | ✓ |
| XPR 46B drawer | 59,5 | 57 | 82 | Εντοιχίσιμη / Ελεύθερη | ✓ | ✓ | ✓ | |
| XPR F180 | 59,5 | 72 | Εντοιχίσιμη / Ελεύθερη | ✓ | | | | |
| XPR F180DT | 59,5 | 72 | 172 | Εντοιχίσιμη / Ελεύθερη | ✓ | | | |



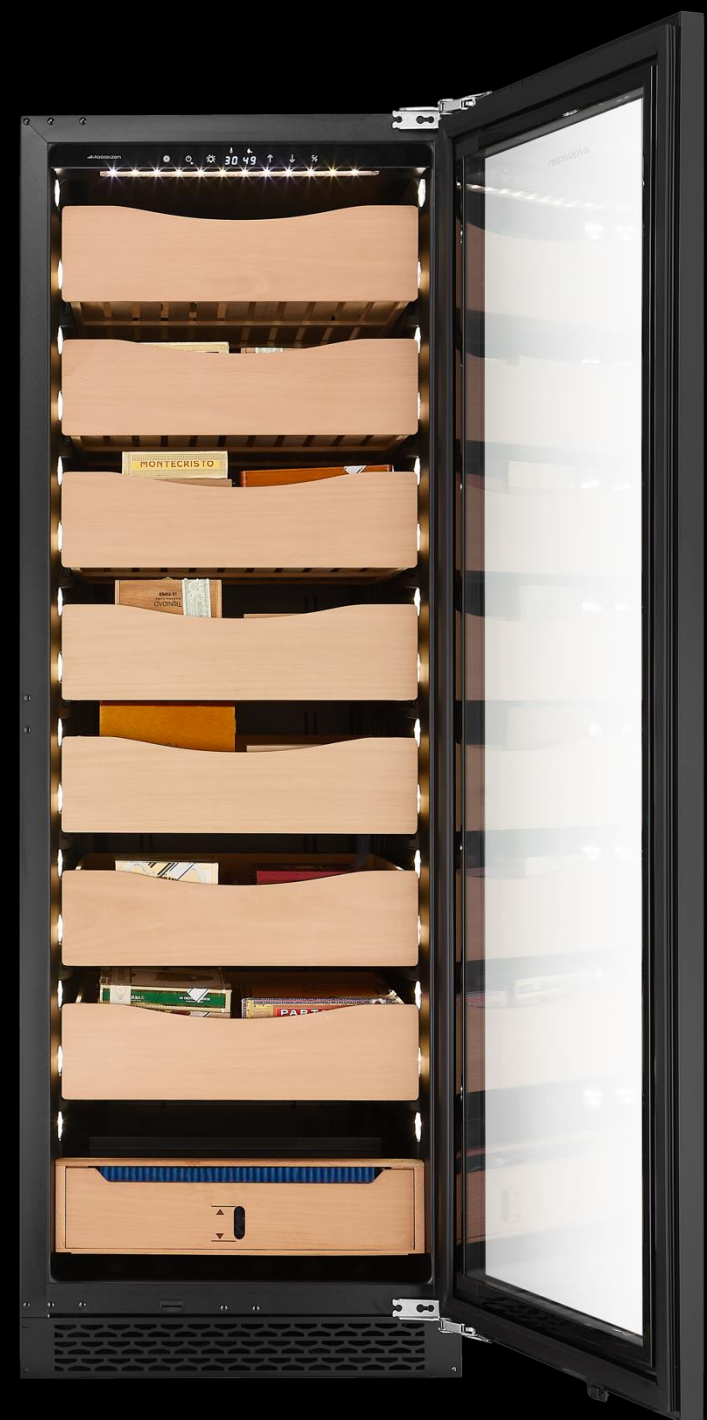
Dry Age

Dry Age cabinets: Suitable for maturing Meat, Fish, Cheese, Salumi

| | Width | Depth | Height | Installation type | Full Glass Black Door | SS Inox |
|------------------------|-------|-------|--------|--------------------------|-----------------------|---------|
| XPR 180 Dry Age | 59,5 | 71 | 172 | Εντοιχιζόμενη / Ελεύθερη | ✓ | ✓ |
| Σύνθεση Dry Age & Wine | 120 | 71 | 172 | Εντοιχιζόμενη / Ελεύθερη | ✓ | ✓ |
| XPR 300 Dry Age | 75 | 71 | 201,5 | Μόνο Ελεύθερη | ✓ | ✓ |
| XPR 180 Dry Age | 59,5 | 72 | 172 | Εντοιχιζόμενη / Ελεύθερη | ✓ | ✓ |
| XPR 300 Dry Age | 75 | 71 | 201,5 | Μόνο Ελεύθερη | ✓ | ✓ |



Cigar Humidor



| | Width | Depth | Height | Installation type | Full Glass Black Door | SS Inox | Décor Panel |
|------------------------|-------|-------|--------|------------------------|-----------------------|---------|-------------|
| XPR 24C Cigar Humidor | 59,2 | 55,5 | 45,5 | Εντοιχίσιμη / Ελεύθερη | ✓ | | ✓ |
| XPR 40C Cigar Humidor | 48,5 | 60 | 82 | Μόνο Ελεύθερη | ✓ | | |
| XPR 46C Cigar Humidor | 59,5 | 57 | 82 | Εντοιχίσιμη / Ελεύθερη | ✓ | ✓ | ✓ |
| XPR 180C Cigar Humidor | 59,5 | 72 | 172 | Εντοιχίσιμη / Ελεύθερη | ✓ | | ✓ |



Illustration of various different
possible configurations and clientelle photos

Masterzen

Masterzen

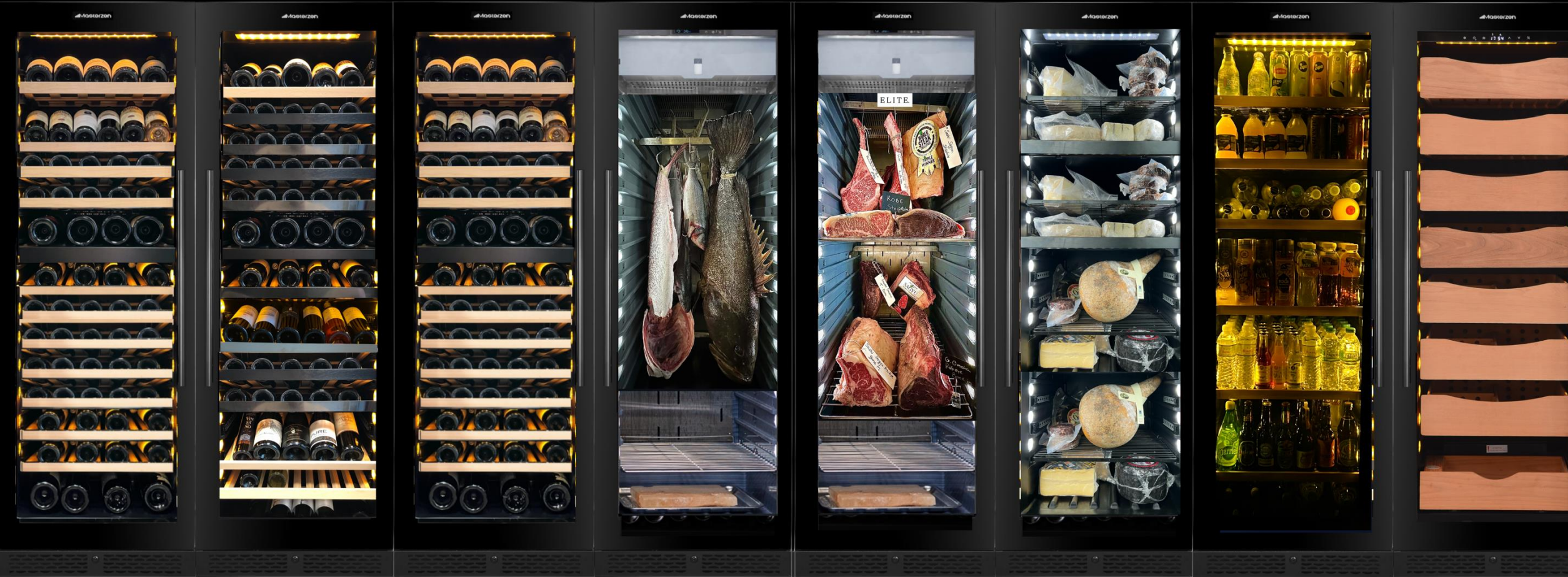
Masterzen

Masterzen

Masterzen



180 series, Full range of options









Clientele | An indicative list of our business customers. Wineries, Restaurants & Bars, Hotels, Resorts

38

Athens: Delta ΚΠΙΣ.Νιάρχος, Μεγάλη Βρετανία Alexander's Bar, Matshuhisa Athens (Astir Palace Vouliagmenis), Electra Pallace Zohos, FourSeasons Mercato, Blue Fish Vouliagmeni, Plaki, Noah Athens, Heritage Hill Athens, Χελώνα Κάβα Νέκταρ, Fabrica του Ευφρόσυνου, Milton's, Binger Drinker, Beef Bar, Deals, Οινόσημο, Oinoscent, IEK Praxis, Δειπνοσοφιστήριο, Senta, Cava Halari, Faidon's Athens, Αφρόψαρο, Olea, New Habits, Jeroboam, Soil, Brix Wines, Thespiis, 750ml, OKRA, Domes Makris Athens, Base Grill, Base Grill Γλυφάδα, Ateno, Τραβόλτα, Patio @ The Margi, Belon, Cellier, Tsaknakis Bros, Home & Kitchen, Teddy's Elixir, Teddy's Elixir by the Sea, Πύργος Πετρέζα, Kalua Athens, Krabo, Cookoonaya, Ex Machina, Petit Cafe, Οινοποιείο Μυλωνά , House of NYNN @ the Ilisian , Boutzounis FineWines, Rakor, Notia Medcare, Οινοποιείο Παπαγιαννάκος, Amphibian

Salamina: Ο Κάκιος **Αίγινα:** Μούρτζης **Αράχωβα:** Ο Μπάμπης

Santorini: Canaves Oia, Katikies Garden Selene, Katikies Chromata, Sphinx, Kaliya, Fousteris, Sunset Αμμούδι, Οινοποιείο Αργυρός, Mystique Hotel, Τέρψη Ev Oía, Mia's, Villa Murat, Astarte Suites, Magma(Hyatt) Resort Santorini, Thalami, TheAthenianHouse, Μεταξύ μας, Wine Villa, Remvi

Mykonos: Scorpios, Solymar Beach Bar, Lotus, Familia, Aroma Bar, 180 Sunset Bar, Κουκάς, Precious Mykonos, Archipelagos, Cali Mykonos, Kalesma Pere Ubu, YI Hotel Mykonos, Kensho Ornos, Byblos

Tinos: Kommisa, Potopoleion, ο Ντίνος, Vaptistis Winery **Andros:** Ο Γιαννούλης

Thessaloniki: MyCava, Παλαιά Αθήνα, Cava Fiali, Iberico, Πσαράς, Τσιπουράδικο Γερμανός, Το Πάρκο, Marais, Tello **Halkidiki:** Metoxi Sani, Avaton Resort, Casa Mercedes, Agrovision

Crete: Onar Seaside Lounge, Pallas Philocaly Chania, Antipodas, Χαραλαμπάκης, Silva Δασκαλάκη, Chantalouka Villa, Ρείση “Παραδοσιακό καφενείο”, Despina Ελούντα, Κουζινερί, Palm Beach Club, Premium Butcher Χατζάκης, Avli Kriti, Alibertos, Seareenity Villa, Οινοποιείο Διαμαντάκης, EchoofheSea, IV Leonis, Loukoulos, Minos Beach Art Hotel

Rhodes: Electra Pallace, Apollo Blue, Apollo Beach, Gran Café, Ακρες (Λίνδος), Elysium Resort & Spa, Yannis Bar, The Wine Hotel, Basilico **Kos:** Diamond Collection Hotels, Κωακο, Ωρομέδων, Sovereign Beach Hotel **Leros:** Persiana Burger House **Samos:** Erato Hotel **Chios:** Αλάτι+Πιπέρι

Paros: Crios Beach Bar, Koukos, Karino, Cava Iosif, Γλαύκος, Paros Agnanti, Akrokeramo, Vione Paros **Antiparos:** Cookoonaya, Oliaros Properties, Cava Zoumis **Naxos:** Castel, Δουκάτο, Saint Anna Winery

Tzia: ZenBlue Villas, Bohemian Kea **Syros:** Ora RestoBar, Argini-Shipyard Resort Hotel, Ο Μήτσος, Hygge **Ios:** Ios Club Sunset, Liostasi **Milos:** Artemis Seaside, Domes White Coast

Corfu: Pomo D'Oro, Παξινός, Corfu Retreats, Μεσημέρης **Zakynthos:** Lesante Blu, Porta Del Mar, Αυλή των Γεύσεων, Carre **Λευκάδα:** PineWood, Ράχη **Parga:** Aegis **Preveza:** Cava Γκάφα **Ioannina:** Aristi Mountain Resort Zagori, Ev Αρίστη **Florina:** Θωμάς

Hydra: Ομιλος Υδρας, Sunset Hydra **Spetses:** Poseidonion Grand Hotel, Tarsanas **Korinthos:** Εβίβα **Mani:** Calme Suites, Ταβέρνα της Λέλας, Μεδίκων **Ναύπλιο:** Itria

CostaNavarino: WineClub by Cellier Greotel **Olympia** Riviera, Resort King Saron Hotel , **Dexamenes** Seaside Hotel **Kalamata:** Wine Kiosk

Komotini: ο Φάρος **Xanthi:** The Distiller **Orestiada:** Padron Bar **Serres:** Ελλήνων Γεύσεις

Veria: Βεργιώτικο **Naousa:** Whole Bunches **Giannitsa:** Κάβα Γεωργιάδη **Trikala:** Ananti Resort **Kozani:** Τα Γραβάδικα **Kastoria:** GaitanisMeat House

Larisa: Nonna Rossa, Cava Rokos, Café Ermis, Κάβα Κώστα, Undo Appetizer Curve **Volos:** Don by Red Nose **Katerini:** Μώλος

Cyprus: Volta Wine Bar, Minthis Resort, Acane Limassol, Rebuke, Salt & Fire, The Landmark, TopTierRoom, Vinologie, Tartufo, Amathus

Wineries: Κτήμα Αργυρού, LaTour Melas, Κτήμα Αλφα, Καραμήτρου Monsieur Nicolas, Αίβαλης, Χαραλαμπάκης, Μιχαηλίδης, Silva Δασκαλάκη, Vaptistis, Κτήμα Βογιατζή, Saint Anna winery, Διαμαντάκος, Διαμαντάκης, Οινοποιείο Μυλωνά, Agrovision, Οινοποιείο Παπαγιαννάκος, Σκούρας

Iberico Skg



Soil



Makris Athens



Electra Palace Athens

Zohos restaurant





Base Grill



Base Grill



Masterzen | Urban Cultivator Indoor Garden
MicroGreens, Herbs |Zero Mile Diet

 Urban Cultivator





Vtex. The rapid drink chiller. The perfect solution for restaurants and bars that want to rapidly chill wine and all sorts of drink bottles



Wine Dispensers



Wine Preservation System for Still & Sparkling wines

Preserve the wine for 2 weeks



Durafrost Wine Glass Chiller and Sanitizer



Built in or table top wine preservation system

Cork Furniture



Wine Opener



Masterzen Premium Club Products



Dimitris Stergiopoulos

Founder & Managing Partner

Mail: dimitris@masterzen.gr

LinkedIn: gr.linkedin.com/in/stergiopoulos

Masterzen Showroom

Showroom: Trion Ierarchon 4, Thisio

τηλ: +30.211.1137.029

info@masterzen.gr

Website: www.masterzen.gr

<http://www.facebook.com/masterzen.co>

